



カリエール・モーションは

- II級症例の治療（ラビアル矯正・リンガル矯正・アライナー矯正など）スタート前に、短期間で臼歯をI級関係の状態にする効果があります。
- 短期間で遠心移動を行うことにより全体の治療期間の短縮が見込めます。
- とてもシンプルな形状で特別な技作業も必要としないので、患者さんにも術者にもやさしい遠心移動装置です。

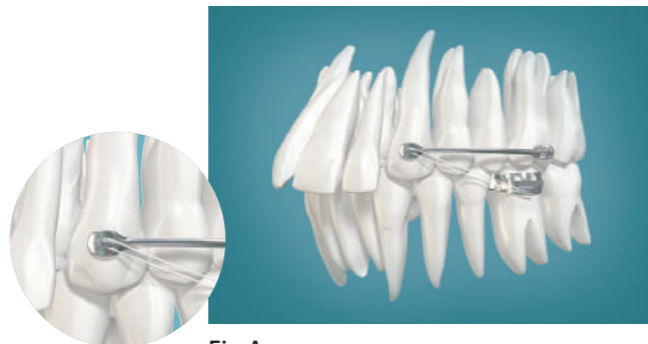


Fig A
カスピッドパッドのフックにII級エラスティックを付し犬歯、大臼歯のI級関係をつくれます。

ブラケット装着前に臼歯をI級関係に



Fig 01 / 上顎第1大臼歯のローテーション補正とアップライトをします。

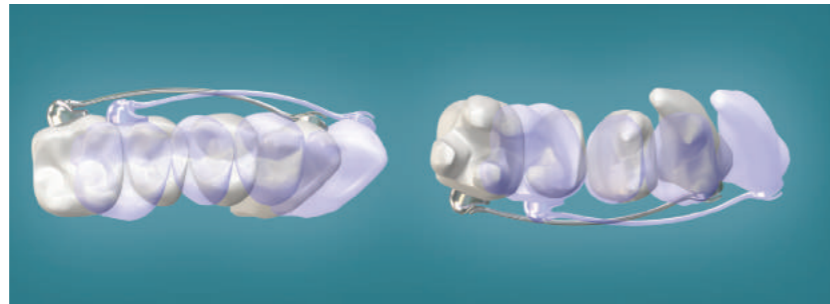


Fig 02 / 上顎第1大臼歯の遠心移動とローテーションコントロールにより上顎犬歯をI級関係に導きます。



Fig 03 / 上顎第1大臼歯の近心ローテーションは犬歯のI級関係に影響を及ぼしません。



Fig 04 / 犬歯から大臼歯、小白歯から大臼歯を一塊として歯体移動します。

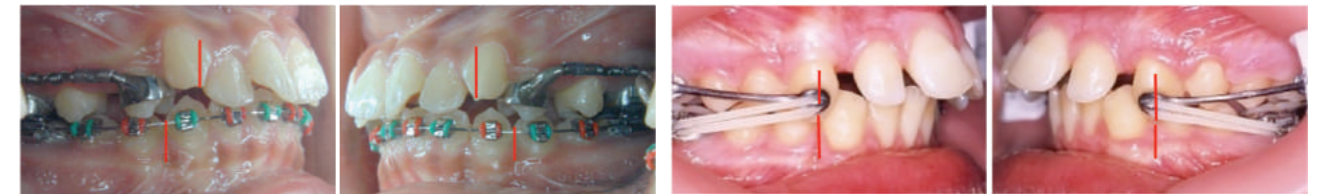


現行の治療システムの変更が不要



同様の症例でCarriere Motionを初期に使用した場合、ブラケットのみで治療した時に比べ約30~35%治療期間の短縮が見込めます。

アライナー矯正で困難なリトラクションをCarriere Motionで容易に。



GMD 6か月

Carriere Motion 4か月

The Carriere Motion Appliance

| キット | 品番 |
|---|-----------|
| トライアルキット (1 set of each 23, 25, 27 mm) | 424-900CN |
| イントロキット (1 set of each 16, 18, 20, 23, 25, 27 mm) | 424-901CN |
| スタンダードキット (20 sets) 2 sets of 16 mm / 3 sets of 18 mm / 2 sets of 20 mm 3 sets of 23 mm / 6 sets of 25 mm / 4 sets of 27 mm | 424-902CN |
| ジャパンキット 25mm・26mm・27mm 左右計6本入 日本人の患者様によく使用されるサイズをセットにしました。 | |

| サイズ | カラーコード | 品番(左) | 品番(右) | 品番(左右キット) |
|--------------|--------|-------------|-------------|-----------|
| 4番-6番 | | | | |
| 12 mm | - | 424-912LN | 424-912RN | 424-912CN |
| 13 mm | - | 424-913LN | 424-913RN | 424-913CN |
| 14 mm | - | 424-914LN | 424-914RN | 424-914CN |
| 15 mm | Yellow | ● 424-915LN | ● 424-915RN | 424-915CN |
| 16 mm | White | ○ 424-916LN | ○ 424-916RN | 424-916CN |
| 17 mm | Red | ● 424-917LN | ● 424-917RN | 424-917CN |
| 18 mm | Blue | ● 424-918LN | ● 424-918RN | 424-918CN |
| 19 mm | Green | ● 424-919LN | ● 424-919RN | 424-919CN |
| 20 mm | Pink | ● 424-920LN | ● 424-920RN | 424-920CN |
| 21 mm | Purple | ● 424-921LN | ● 424-921RN | 424-921CN |
| 3番-6番 | | | | |
| 22 mm | Black | ● 424-922LN | ● 424-922RN | 424-922CN |
| 23 mm | Yellow | ● 424-923LN | ● 424-923RN | 424-923CN |
| 24 mm | White | ○ 424-924LN | ○ 424-924RN | 424-924CN |
| 25 mm | Red | ● 424-925LN | ● 424-925RN | 424-925CN |
| 26 mm | Blue | ● 424-926LN | ● 424-926RN | 424-926CN |
| 27 mm | Green | ● 424-927LN | ● 424-927RN | 424-927CN |
| 28 mm | Pink | ● 424-928LN | ● 424-928RN | 424-928CN |
| 29 mm | Purple | ● 424-929LN | ● 424-929RN | 424-929CN |
| 30 mm | Black | ● 424-930LN | ● 424-930RN | 424-930CN |
| 31 mm | Gray | ● 424-931LN | ● 424-931RN | 424-931CN |
| 32 mm | - | 424-932LN | 424-932RN | 424-932CN |
| 33 mm | - | 424-933LN | 424-933RN | 424-933CN |
| 34 mm | - | 424-934LN | 424-934RN | 424-934CN |

**"First Bicuspid to First Molar" and "Cuspid to Molar" descriptions are an estimated guide of use. The size distalizer and span of teeth are dependent upon the age and size of each patient.

The Carriere Motion Elastic

(100粒×50袋) 5000入

16200BZY00709000

| | 品番 |
|---|---------|
| カリエールモーションエラスティック Force1:6oz (170g) 1/4 (6mm) 5,000入 | 424-9F1 |
| カリエールモーションエラスティック Force2:8oz (227g) 3/16 (5mm) 5,000入 | 424-9F2 |

