



カリエール・モーションは

- II級症例の治療（ラビアル矯正・リンガル矯正・アライナー矯正など）スタート前に、短期間で臼歯をI級関係の状態にする効果があります。
- 短期間で遠心移動を行うことにより全体の治療期間の短縮が見込めます。
- とてもシンプルな形状で特別な技作業も必要としないので、患者さんにも術者にもやさしい遠心移動装置です。

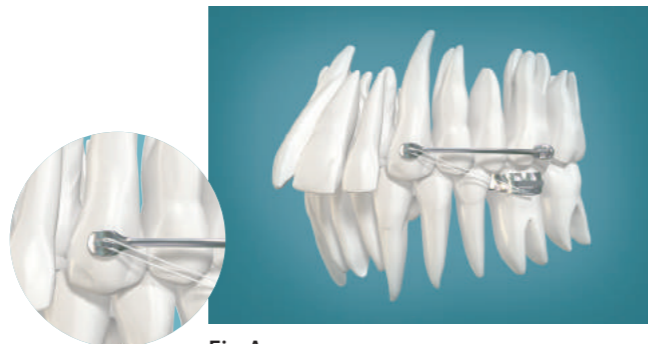


Fig A
カスピッドパッドのフックにII級エラスティックを付し犬歯、大臼歯のI級関係をつくれます。

ブラケット装着前に臼歯をI級関係に



Fig 01 / 上顎第1大臼歯のローテーション補正とアップライトをします。

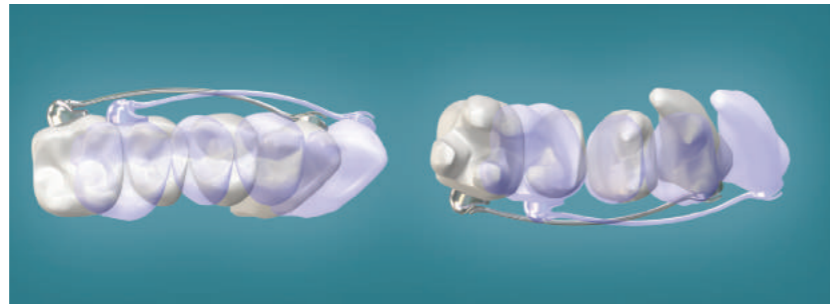


Fig 02 / 上顎第1大臼歯の遠心移動とローテーションコントロールにより上顎犬歯をI級関係に導きます。



Fig 03 / 上顎第1大臼歯の近心ローテーションは犬歯のI級関係に影響を及ぼしません。



Fig 04 / 犬歯から大臼歯、小白歯から大臼歯を一塊として歯体移動します。

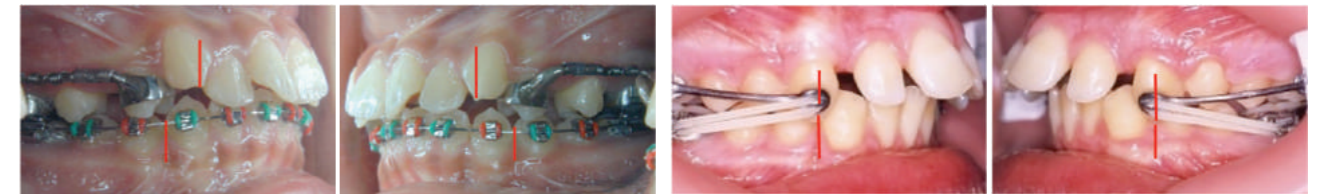


現行の治療システムの変更が不要



同様の症例でCarriere Motionを初期に使用した場合、ブラケットのみで治療した時に比べ約30~35%治療期間の短縮が見込めます。

アライナー矯正で困難なリトラクションをCarriere Motionで容易に。



GMD 6か月

Carriere Motion 4か月

The Carriere Motion Appliance

キット	品番
トライアルキット (1 set of each 23, 25, 27 mm)	424-900CN
イントロキット (1 set of each 16, 18, 20, 23, 25, 27 mm)	424-901CN
スタンダードキット (20 sets) 2 sets of 16 mm / 3 sets of 18 mm / 2 sets of 20 mm 3 sets of 23 mm / 6 sets of 25 mm / 4 sets of 27 mm	424-902CN
ジャパンキット 25mm・26mm・27mm 左右計6本入 日本人の患者様によく使用されるサイズをセットにしました。	

サイズ	カラーコード	品番(左)	品番(右)	品番(左右キット)
4番-6番				
12 mm	-	424-912LN	424-912RN	424-912CN
13 mm	-	424-913LN	424-913RN	424-913CN
14 mm	-	424-914LN	424-914RN	424-914CN
15 mm	Yellow	● 424-915LN	● 424-915RN	424-915CN
16 mm	White	○ 424-916LN	○ 424-916RN	424-916CN
17 mm	Red	● 424-917LN	● 424-917RN	424-917CN
18 mm	Blue	● 424-918LN	● 424-918RN	424-918CN
19 mm	Green	● 424-919LN	● 424-919RN	424-919CN
20 mm	Pink	● 424-920LN	● 424-920RN	424-920CN
21 mm	Purple	● 424-921LN	● 424-921RN	424-921CN
3番-6番				
22 mm	Black	● 424-922LN	● 424-922RN	424-922CN
23 mm	Yellow	● 424-923LN	● 424-923RN	424-923CN
24 mm	White	○ 424-924LN	○ 424-924RN	424-924CN
25 mm	Red	● 424-925LN	● 424-925RN	424-925CN
26 mm	Blue	● 424-926LN	● 424-926RN	424-926CN
27 mm	Green	● 424-927LN	● 424-927RN	424-927CN
28 mm	Pink	● 424-928LN	● 424-928RN	424-928CN
29 mm	Purple	● 424-929LN	● 424-929RN	424-929CN
30 mm	Black	● 424-930LN	● 424-930RN	424-930CN
31 mm	Gray	● 424-931LN	● 424-931RN	424-931CN
32 mm	-	424-932LN	424-932RN	424-932CN
33 mm	-	424-933LN	424-933RN	424-933CN
34 mm	-	424-934LN	424-934RN	424-934CN

**"First Bicuspid to First Molar" and "Cuspid to Molar" descriptions are an estimated guide of use. The size distalizer and span of teeth are dependent upon the age and size of each patient.

The Carriere Motion Elastic

(100粒×50袋) 5000入

16200BZY00709000

	品番
カリエールモーションエラスティック Force1: 6oz (170g) 1/4 (6mm) 5,000入	424-9F1
カリエールモーションエラスティック Force2: 8oz (227g) 3/16 (5mm) 5,000入	424-9F2

